

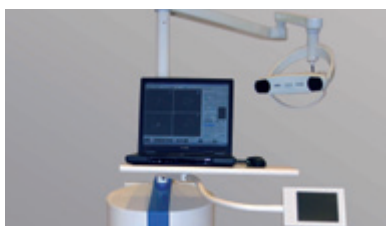
Zahnimplantate mit „Navi“

Schonend, sicher und absolut präzise

Text: Christiane Gawlyta

Die Zahl der Patienten, die sich nach Zahnverlust für Implantate entscheiden, steigt stetig. Dabei werden künstliche Zahnwurzeln aus reinem Titan oder Keramik in den Kieferknochen eingesetzt. Auf ihnen platziert der Zahnarzt anschließend die Krone. Bei diesem Eingriff kommt es auf höchste Präzision an.

„Wir sind besonders stolz darauf, dass wir als erste und einzige Praxis in Münster und sogar im gesamten Münsterland dem Patienten die neueste navigations-gestützte Technologie zum Einbringen von Zahnimplantaten bieten können“, erklärt der erfahrene Implantologe Dr. Max Heuermann, der mit dem Master of Science Implantologie über die höchste international anerkannte Qualifikation auf diesem Fachgebiet verfügt. „Wir arbeiten mit dem Planungs- und Navigationsystem MONA-Dent. Das Operationsverfahren wird mit MONA erheblich optimiert, und für die Patienten ist es auch gut zu wissen, dass ich wesentlich schonender vorgehen kann“ so Dr. Heuermann weiter. Das System kontrolliert während des laufenden Eingriffs mittels Sensoren die Führung des Bohrers



und navigiert den Operateur bis in den Zehntelmillimeter Bereich.

Position, Winkel und Tiefe des Bohrers werden exakt kontrolliert

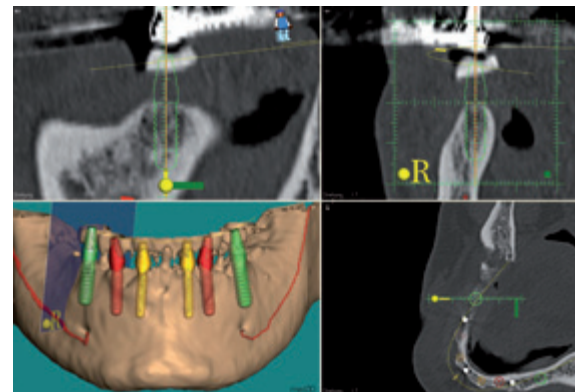
„Der große Vorteil ist, dass ich viel genauer arbeiten kann, als dies mit der freien Hand möglich ist, und dies sozusagen blind“, erklärt Dr. Heuermann. Außerdem besteht bei den bisherigen Behandlungsmethoden der Nachteil, dass die Planung des Zahnersatzes nicht eins zu eins auf den Mund des Patienten übertragen werden kann. Mit dem Navigationssystem sieht der Zahnarzt immer, wo sich der Bohrer befindet. Dr. Heuermann: „Position, Winkel und Tiefe des Bohrers werden durchgängig und in Echtzeit während des kompletten Eingriffes mit dem virtuell dreidimensional erstellten Modell abgeglichen. Ich erhalte sofort ein Signal, wenn ich zu weit abweiche und kann noch im gleichen Moment korrigieren.“

Viele Vorteile für die Patienten

Die Vorteile dieser Computerassistenten aktiven Navigation sind für die Patienten enorm und lassen sich mit

- sicher
- präzise
- schonend

am schnellsten zusammenfassen. Dr. Heuermann erklärt: „Die Behandlung birgt wesentlich weniger Risiken, weil vorher ein dreidimensionales Röntgenbild erstellt wird. Hier kann ich sofort sehen, wo z. B. Nerven verlaufen oder die Knochensubstanz nicht ausreichend vorhanden ist. Zudem kann ich das Implantat viel präziser platzieren, wodurch wiederum die Krone besser sitzt. Ein weiterer wichtiger Punkt ist, dass ich sehr schonend arbeiten kann, denn mit der so genannten Schlüssellock-technik müssen nur kleinste Schnitte in die Mundschleimhaut gesetzt werden.“ Schwellungen und Wundschmerz sind somit wesentlich geringer. Dr. Heuermann



mann ist froh darüber, seinen Patienten eine solch ausgefeilte Technik bieten zu können, schließlich sprechen die Ergebnisse absolut für sich. Ein weiterer wichtiger Pluspunkt ist das Komplettpaket: „Durch unser neues hauseigenes, hochmodernes Meisterlabor können wir jede Form von implantatgetragenen Zahnersatz in enger Zusammenarbeit mit unseren Zahntechnikermeistern herstellen. Mit dieser Teamarbeit, den kurzen Wegen und dem im eigenen Haus hergestellten Zahnersatz bieten wir den Patienten ein Rund-um-Paket und geben zudem eine Gewährleistung von 5 Jahren, weil wir von der Qualität unserer Arbeit überzeugt sind.“

INFOS UND KONTAKT

Praxis für Implantologie und Zahnheilkunde

Dr. Max Heuermann

Hansaring 17

48155 Münster

Tel 0251 - 64386

>>> www.drheuermann.de